

# GWG WUPPERTAL



Jean Seidel, Controller  
GWG Wuppertal

„Für mich persönlich macht die Arbeit mit unserer neuen Planungssoftware sehr viel Spaß ... Man kann wirklich schnell Ad-hoc-Analysen starten oder Zahlen miteinander verknüpfen, was in einem anderen Planungssystem so nicht möglich ist. Einfach eine Zahl im Bericht anzuklicken und dann ein komplett anderes Diagramm ausgeworfen zu bekommen – das ist schon eine tolle Sache.“

## KEY FACTS

- AUSGANGSSITUATION**  
 Komplexe Excel-basierte Planung, hoher Zeitaufwand für die Datenvorbereitung
- ZIELE**  
 Vollintegrierte Unternehmensplanung und effizientes Reporting als Management-informationssystem, Planungssicherheit
- UMSETZUNG durch das smartPM-Team**  
 Integrierte Unternehmensplanung und Reporting Lösung: Aktive Unternehmenssteuerung mittel Budget-, Bilanz-, Investitions- und Finanzplanung. Top-Down- und Bottom-Up-Planung, Portfolio- und Risikomanagement, Rollierende und Szenariobasierte Planung.
- FAZIT & LEARNINGS**  
 Besonders wichtig war dem Unternehmen die einfache Bedienbarkeit, Flexibilität der Software, das unabhängige, selbständige Arbeiten ohne zusätzlichen Beratungsaufwand sowie definierte Reporting-Standards. Es besteht hohe Akzeptanz und Zufriedenheit der Nutzer mit der Software durch die Excel-ähnliche Struktur und vorherige Referenzbesuche.

## Effektive Unternehmenssteuerung - hohe Planungssicherheit und -effizienz

Die GWG ist Anbieter von Immobilien vermietet Wohn- und Gewerberäume in Wuppertal und setzt sich für sicheres Wohnen zu bezahlbaren Preisen ein. Für die GWG ist die ganzheitliche Sicht auf alle Entwicklungen im Unternehmen unabdingbar für den Unternehmenserfolg. Die vollintegrierte Unternehmensplanung überzeugt Taner Yilmaz, Director Controlling der GWG Wuppertal:

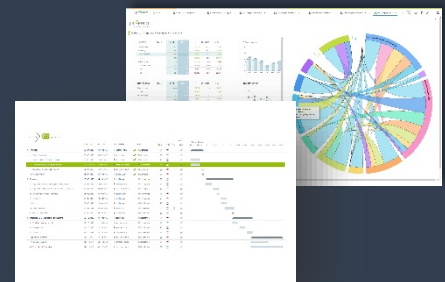


Taner Yilmaz

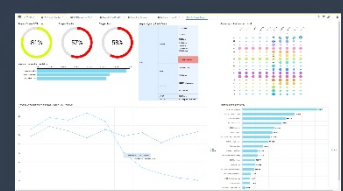
Director Controlling

GWG Wuppertal

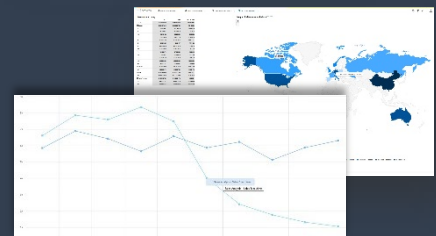
„Der Hauptnutzen ist, dass jetzt alles in einem System ist – das Kennzahlenwerk, die Unternehmensplanung, daraus ableitbare Strategieziele, etc. Man kann Soll-Ist-Vergleiche innerhalb des Systems führen. Der Transfer von einem System ins andere fällt weg und man nutzt nicht verschiedenste Systeme zur Planung, Kennzahlenanalyse etc. Ich kann nur empfehlen, sich Unit4 FP&A anzuschauen und die Zusammenarbeit mit smartPM.solutions einzufordern, denn da haben wir uns wirklich sehr gut aufgehoben gefühlt und sind auch nach wie vor überzeugt, dass die Fachleute, die dort sitzen, uns sehr gut weitergeholfen haben.“



Workflow Status und IC Analyse



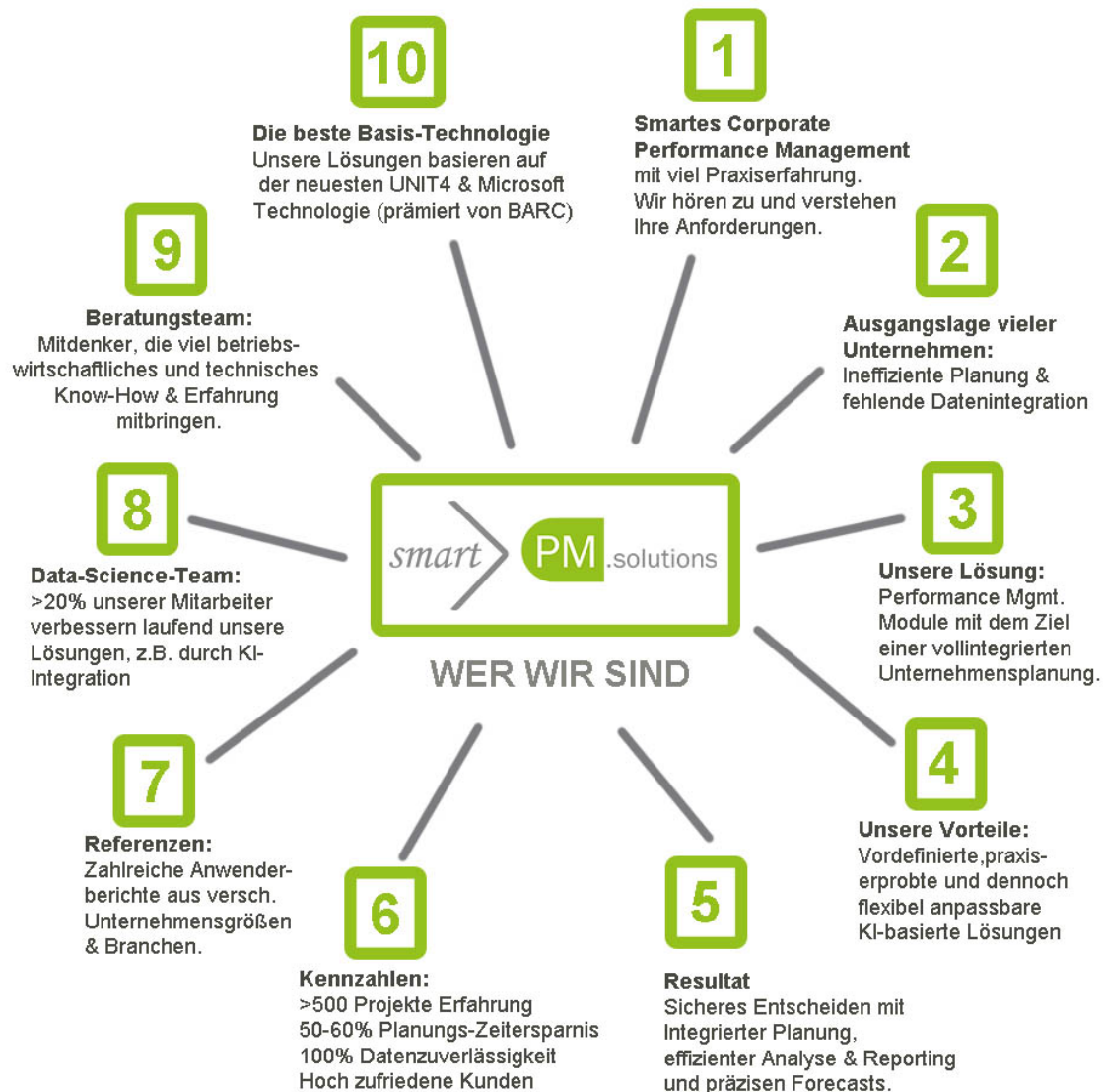
Top-Down- & Bottom-Up-Planung



Rollierende und Szenariobasierte Planung



# WIR STELLEN UNS IN ALLER KÜRZE VOR



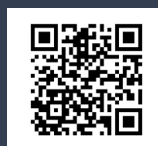
INTERESSIERT an einer Situationsevaluierung Ihres Unternehmens? Gleich [Online-Termin direkt in meinem Kalender vereinbaren](#) oder gewünschten Ansprechpartner über [LinkedIn](#) aussuchen >>

SIE möchten MIT REFERENZKUNDEN von uns sprechen? Gerne! [Gleich Termin vereinbaren](#) >>

Sie wollen Ihr WISSEN im Bereich Integrierte Unternehmensplanung erweitern? Jetzt [Factsheet zur Integrierten Planung](#) herunterladen oder tiefer mit dem [CPM Whitepaper](#) >> eintauchen

Am liebsten würden Sie unsere konkreten Lösungen zur Integrierten Planung erleben? [Personalisierte Live Demo](#) ansehen >>

GLEICH KONTAKT AUFNEHMEN >>  
[www.smartpm.solutions](http://www.smartpm.solutions)



*Ihr*  
*Alexander Hein*  
Alexander Hein  
CEO smartPM.solutions

